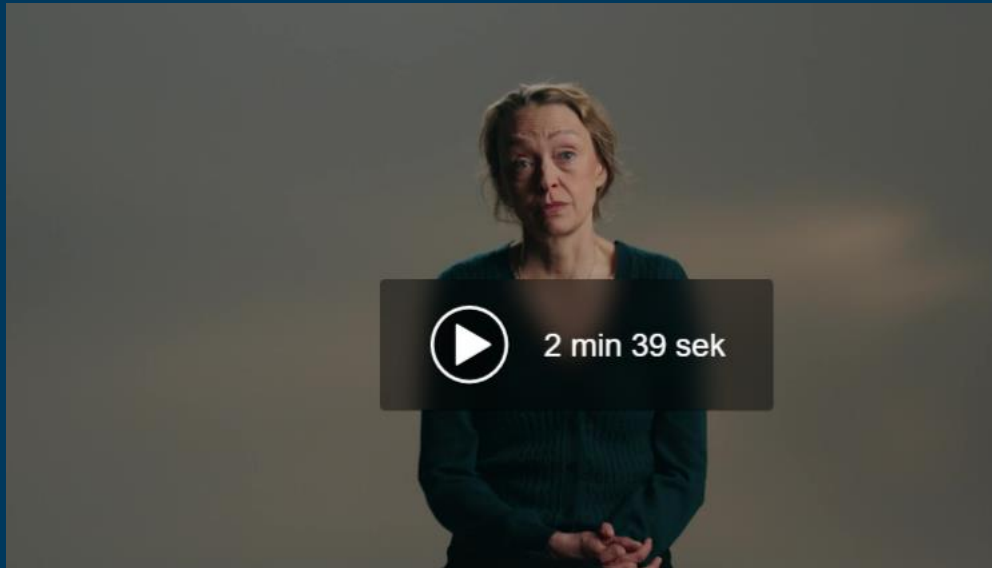


Kunskapstimme " Hur får vi relationen med anhöriga att fungera? 10 mars 14.30-15.30

1. Välkomna och praktiska detaljer
2. Alla är vi anhöriga
3. Anhörigperspektiv – vad betyder det för dig?
4. Varför kan anhöriga uppfattas vara besvärliga och ett problem? Möjliga lösningar
5. Sammanfattning och tips på saker att läsa
6. Avslut för kunskapstimmen kl. 15.30

Hur får vi relationen med anhöriga att fungera?

En anhörig berättar ...

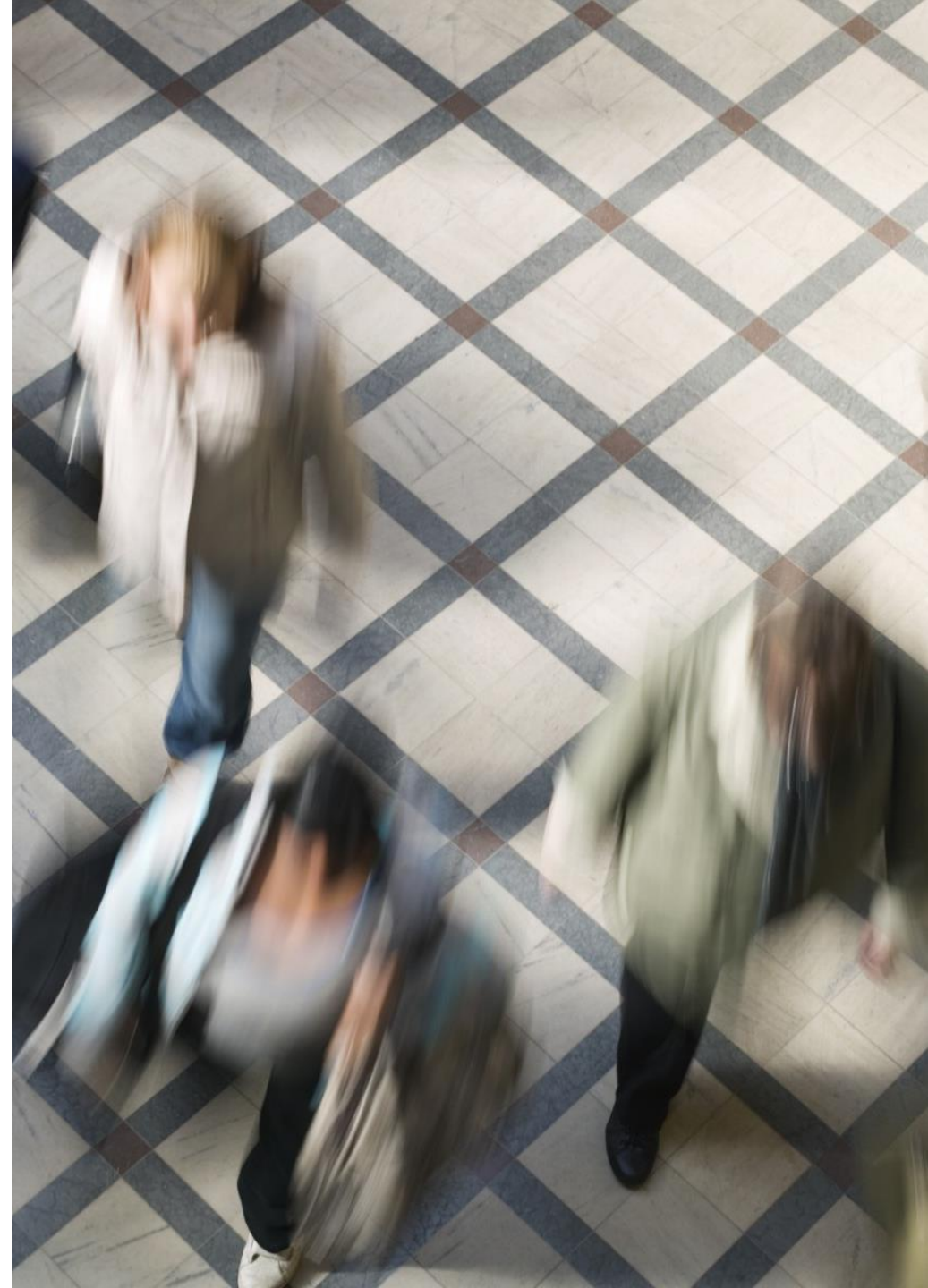


Några budskap

1. Anhöriga vill bli uppmärksammade och få berätta hur de har det
2. De vill ha information om stöd anhöriga kan få
3. De vet saker om den äldre ni kan behöva för att göra ett bra arbete
4. Ert mål och anhörigas mål är ofta detsamma – att den äldre ska ha det bra. Kan ni samarbeta för att nå det

Om anhöriga

- Alla är vi anhöriga. Förr eller senare kommer vi att vara anhörig till någon som behöver stöd och hjälp
- 2/3 av alla insatser till äldre som bor hemma ges av anhöriga. Hemtjänsten gör 1/3
- Anhörigas engagemang är en förutsättning för att alla äldre ska få hjälp



Diskussionsfråga 1

Kommunen ska erbjuda anhöriga stöd. Många anhöriga vet inte om det. Att anhörig får veta det – kan vara beroende av dig och dina kollegor och vad ni kan berätta

- Vad vet ni om stödet till anhöriga i er kommun?
- Vem kan en anhörig kontakta?

Olika vägar för anhöriga att få stöd

Anhöriga kan få stöd via:

- Kommunens anhörigkonsulent (eller motsvarande)
- Via kommunens handläggare
- Genom att alla som utför äldreomsorg har ett anhörigperspektiv



Ett anhörigperspektiv – Vad betyder det för dig

Ett anhörigperspektiv innebär att:

- Se anhöriga
- Lyssna till anhöriga
- Om den äldre vill – låta anhöriga vara delaktiga



Diskussionsfråga 2

Hur kan du/ni göra för att förenkla för anhöriga?

1. För en anhörig ni vet gör mycket för den äldre och klagar över att han/hon är trött
2. För en orolig anhörig som bor i en annan stad

Varför anhöriga kan upplevas som ett problem

Anhöriga är som alla andra – dvs olika (snälla, dumma, slarviga, olyckliga, generösa, snåla)

- Anhöriga uppfattas lätt som personer som kontrollerar. Gör dom det eller är det du/ni som ger dem den rollen?
- Anhöriga kan ofta jämföra det ni gör med hur de själva gör – det är så som de gör som de vill att det ska göras
- Anhöriga har en annan bild av den äldre än vad ni har. Ni vet mycket om nuläget – anhörigas bild färgas också av hur den äldre var tidigare

Mer om varför anhöriga kan upplevas vara besvärliga

- Rollansträngning
- Anhöriga vet inte hur äldreomsorgen fungerar
- Är stark känslomässigt påverkade av situationen
- Försätter personalen i en obekväm situation/roll. (tjänstefolksrollen)



Möjliga lösningar

- Sök efter sånt ni kan samarbeta om
- Efterfråga den anhörigas kunskaper
- Förklara vad du som personal får och inte får göra
- Fråga hur den anhöriga har det. Informera vid behov om stöd till anhöriga
- Motivera den anhöriga att ta kontakt med kommunen stöd till anhöriga
- Fråga den anhöriga om hur du kan förenkla för henne/honom?

Diskussionsfråga 3

Diskutera olika saker som ni och anhöriga kan komma överens om för att:

- undvika dubbelarbete,
- att den äldre inte ska trilla
- Att den äldre ska undvika sånt han/hon inte tål

Sammanfattning

- Anhöriga är viktiga både för den äldre och för er. Ta hand om den relationen
- Anhöriga kan ha svårt att se sina egna behov och hamna i en svår situation.
- Kommunen är skyldig att erbjuda stöd till anhöriga. Berätta om det!
- Alla i äldreomsorgen behöver ha ett anhörigperspektiv – att se, lyssna till och om möjligt göra anhöriga delaktiga
- Sök gärna efter saker där ni kan samarbeta. Ni har ofta samma mål – att den äldre ska ha det bra
- Ställ dig frågan. Hur kan du förenkla för anhöriga?

För er som vill veta mer

- Att integrera ett anhörigperspektiv i hälso- och sjukvården och socialtjänsten. <https://www.socialstyrelsen.se/globalassets/sharepoint-dokument/artikelkatalog/kunskapsstod/2023-11-8815.pdf>
- Stöd för handläggare att uppmärksamma och involvera anhöriga <https://www.socialstyrelsen.se/globalassets/sharepoint-dokument/artikelkatalog/kunskapsstod/2023-10-8805.pdf>
- Nationellt kompetenscenter anhöriga – NKA . Anhöriga till äldre personer. [Anhöriga till äldre personer | Nationellt kompetenscentrum anhöriga \(anhoriga.se\)](https://www.anhoriga.se/)

Synpunkter och frågor

Funktionsbrevlåda:

Nationellt-Kompetenscentrum-Aldreomsorg@socialstyrelsen.se

